

# Arte per la Comunità



# LICEO R

# RIPE TTA



Cortile della Foresteria Caritas decorato dalla 4D del Liceo Ripetta A.S. 22/23



La Mensa CARITAS



La parete esterna al cortile della foresteria CARITAS



# progetto PCTO 4F a. s. 2023/24

**Tutor Interno: Prof. Virgilio Mollicone**

**Tutor Esterno Gianni Pizzuti**

Il progetto artistico PCTO realizzato dalla classe 4F del Liceo Artistico Statale "Via Ripetta" di Roma è un insieme di murales che arricchiscono gli spazi della mensa e della foresteria della Caritas di Via Casilina Vecchia. Gli studenti hanno trasformato queste aree in un vivace mosaico di opere d'arte, ciascuna con la propria unica voce e messaggio.

Dai tributi alla convivialità e all'inclusione, alle rappresentazioni audaci e urbane che parlano direttamente al cuore della gioventù, questi murales offrono non solo un rinnovamento estetico, ma fungono da veicoli di comunicazione e di riflessione sociale. Sono espressioni di gioia, solidarietà, bellezza e vitalità urbana, che insieme creano un ambiente accogliente e stimolante per tutti coloro che visitano e utilizzano gli spazi della Caritas.

Attraverso il colore, la forma e la narrazione visiva, gli studenti hanno lasciato un'impronta indelebile, dimostrando come l'arte possa essere un potente strumento di trasformazione sociale e personale. Questo progetto non è solo un'espressione di creatività, ma un vero e proprio dialogo aperto con la comunità, testimoniando l'importanza dell'arte come collante sociale e come specchio delle nostre aspirazioni collettive.

# Arte per la Comunità

---

Il progetto PCTO (Percorsi per le Competenze Trasversali e per l'Orientamento), Arte per la Comunità, realizzato dalla classe 4F del Liceo Artistico Statale "Via Ripetta" di Roma, rappresenta un'iniziativa di grande valore sia educativo che sociale. Gli studenti hanno avuto l'opportunità di applicare le loro competenze artistiche e creative in un contesto reale, contribuendo alla decorazione e al rinnovamento di due spazi significativi della Caritas di Via Casilina Vecchia a Roma.

Il primo intervento ha interessato la mensa della Caritas, un luogo di fondamentale importanza dove quotidianamente viene offerto un servizio essenziale alle persone in difficoltà. Qui, gli studenti hanno progettato e realizzato murali che non solo abbelliscono lo spazio, ma che soprattutto hanno il compito di trasmettere messaggi di speranza, solidarietà e comunità. Attraverso l'uso di immagini evocative e colori vivaci, gli studenti hanno cercato di creare un ambiente accogliente che potesse contribuire a migliorare il benessere di chi frequenta la mensa.

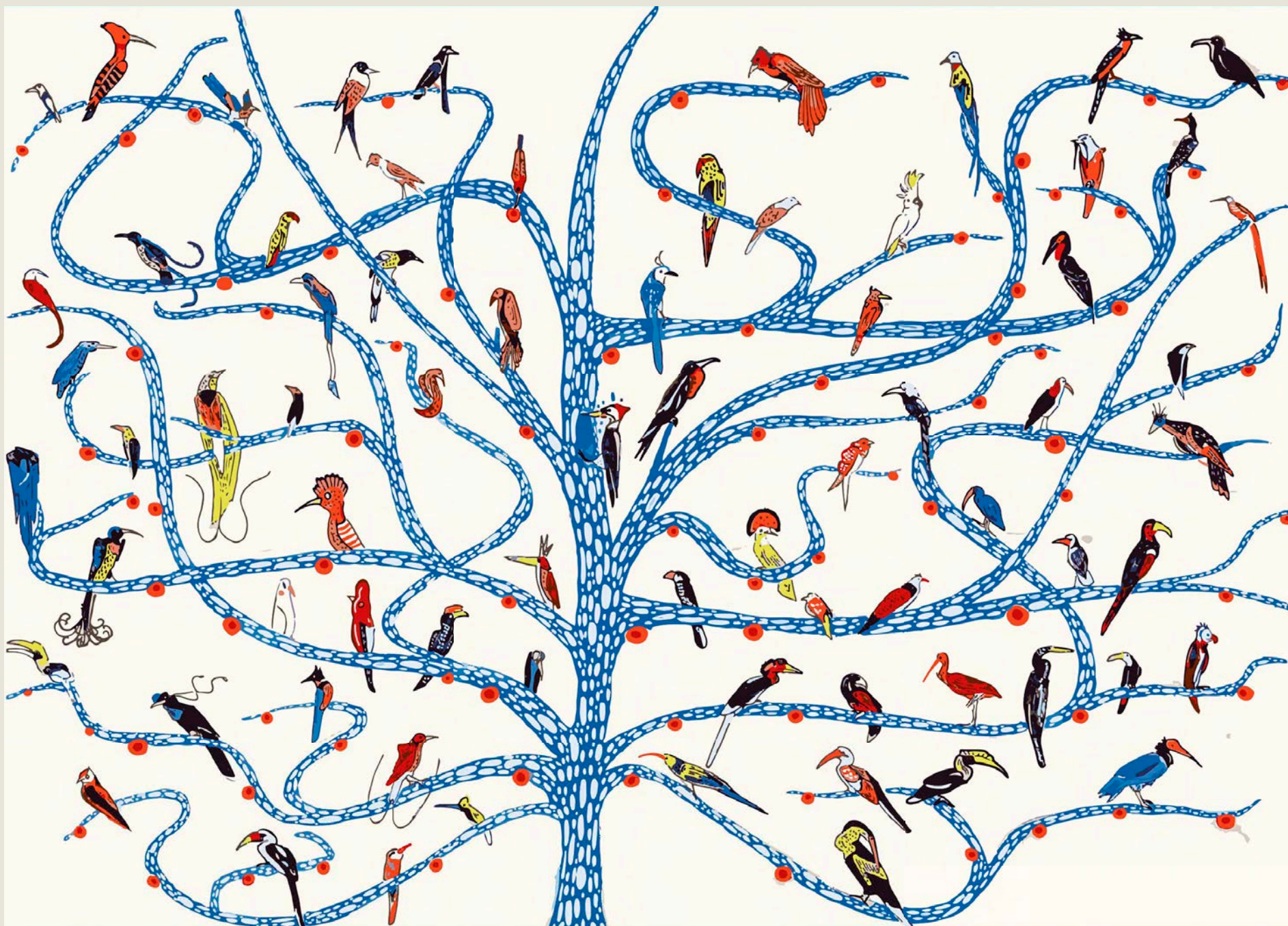
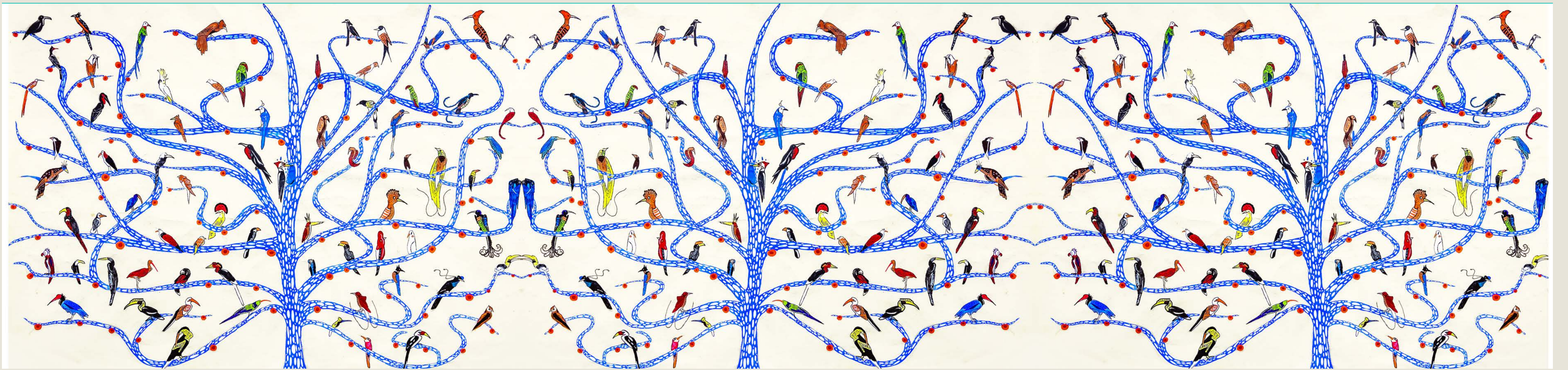
Il secondo spazio interessato dal progetto è una parete esterna del cortile della foresteria della Caritas, dove gli studenti hanno esteso la loro espressione artistica. Qui il murale diventa un dialogo tra l'arte e lo spazio urbano, un'opera che si inserisce nel tessuto cittadino portando bellezza e stimolando riflessioni in chi passa. La parete si trasforma così da semplice confine architettonico a tela per la narrazione visiva, celebrando l'interazione tra l'ambiente, la storia e la comunità.

I murali realizzati rappresentano un ponte tra l'istituzione scolastica e il territorio, permettendo agli studenti di mettersi in gioco e di lasciare un segno tangibile del loro passaggio, imparando nel contempo il valore del lavoro di squadra e dell'impegno civico. Il progetto PCTO non è solo un'espressione artistica, ma è anche un percorso di crescita, un'esperienza che forma i giovani non solo come artisti ma anche come cittadini attivi e consapevoli.

# 10. progetti

**Mensa /**

**Esterno Foresteria**



Particolare Rielaborato nei toni e nella texture

# L'Albero del Canto

Progetto adatto per la sala Mensa

Il progetto di **Arturo Casale** è una celebrazione della biodiversità, specificatamente quella degli uccelli, rappresentata con un'estetica vivace e dinamica. Le branche degli alberi blu, delineate con un colore forte e una linea fluida, creano un motivo ornamentale che si snoda attraverso lo spazio del murale, dando vita a un'opera che è allo stesso tempo decorativa e simbolica.

Ogni specie di uccello è rappresentata con dettaglio e colore, trasformando l'opera in un'enciclopedia visiva della vita degli uccelli, evidenziando la vastità e la varietà della natura. L'azzurro vivace degli alberi contrasta con il bianco dello sfondo, permettendo a ogni uccello di spiccare, quasi come se ogni creatura fosse un pensiero o una nota musicale su una partitura che si sviluppa organicamente.

Questa rappresentazione può simboleggiare l'importanza della comunità e dell'interconnettività tra le specie. Ogni uccello, unico nella sua forma e colore, contribuisce alla bellezza e all'equilibrio dell'insieme, proprio come ogni individuo contribuisce alla comunità della Caritas.



Prova reale, particolare dipinto ad acrilico



Particolare

# Sinfonia Cromatica

Progetto adatto per il cortile della Foresteria sia per la sala Mensa

Il murale realizzato da **Ludovica Amadio** è caratterizzato da un'immagine continua che si sviluppa su pannelli multipli, con una forte dicotomia cromatica tra i toni caldi di giallo e arancione e i toni freddi di grigio e azzurro. Le figure centrali sono due giovani donne con ali, che evocano probabilmente per molti osservatori le immagini di angeli, figure che possono avere significati di speranza, protezione e ispirazione spirituale. L'uso del contrasto di colore e la ripetizione di elementi, come le ali, crea un ritmo visivo che attira l'attenzione lungo tutta l'opera.

La fusione di colori vivaci con elementi in bianco e nero contribuisce a una sensazione di profondità e movimento e può riflettere un contrasto tra la realtà quotidiana e gli ideali più elevati o spirituali. L'opera ha una qualità sia contemplativa sia energica, suggerendo una possibilità di riflessione interna accompagnata da una vitalità esterna.



Particolare

# Viaggio attraverso la Di- versità

Progetto adatto per il cortile della Foresteria  
sia per la sala Mensa

Il murale di **Valentina Piantadosi** è un vibrante tessuto di biodiversità, dove il regno animale e vegetale si fonde in un'esplosione di colori e forme. La composizione ricorda un treno in movimento, rappresentando metaforicamente il viaggio condiviso delle specie della Terra, suggerendo un messaggio di convivenza creativa e solidarietà inter-specie. La ricchezza visiva dell'opera invita a riflettere sulla coesistenza armoniosa e sulla necessità di rispetto reciproco tra tutti gli esseri viventi.

L'artista ha trasformato la visione di un treno che passa oltre le finestre della mensa in un simbolo di comunità globale in movimento, dove ogni creatura, indipendentemente dalle sue caratteristiche naturali, contribuisce alla bellezza e alla diversità del mondo. Il murale potrebbe essere visto come un invito a guardare oltre le nostre finestre quotidiane e ad apprezzare il viaggio condiviso che tutti gli esseri viventi intraprendono sul pianeta Terra.

# Viaggio attraverso la Diversità

Particolare



Prova reale, Particolare Dipinto ad acrilico







Particolare

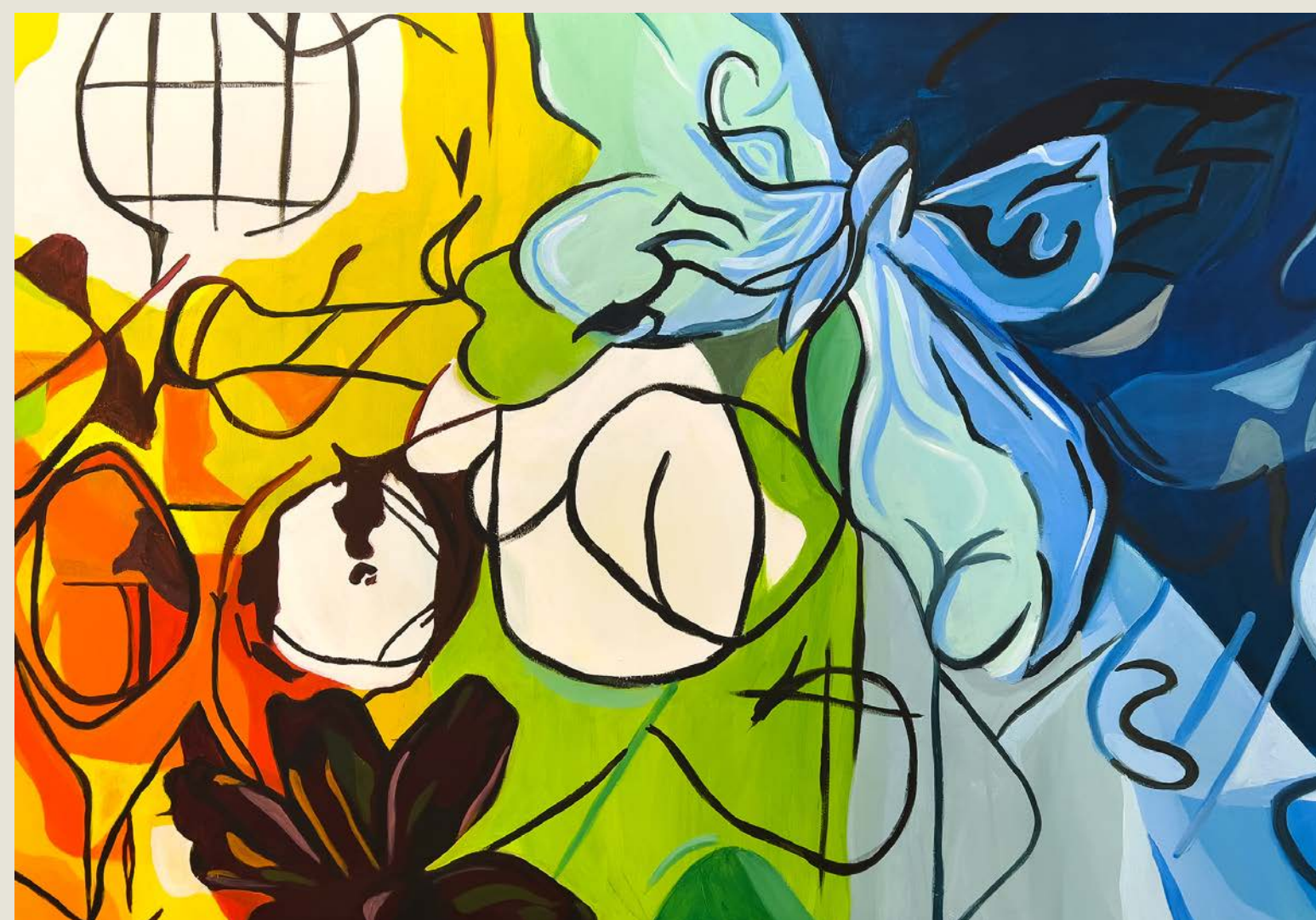
# La Tavola del Mondo

Progetto adatto per la sala Mensa

Il progetto di **Gaia Giamberardini** è un'esplosione di colore, forma e fantasia che celebra il calore e la gioia della convivialità. Il murale è un caleidoscopio di figure umane stilizzate, oggetti e forme astratte che riempiono lo spazio con un senso di movimento e energia. I colori vivaci e i pattern audaci creano un ambiente che stimola la vista e invita all'interazione.

Le scene ritratte nel murale raffigurano persone raccolte attorno a tavoli, condividendo pasti e conversazioni, illustrando il valore del cibo non solo come nutrimento, ma come un veicolo di comunione e scambio culturale. La diversità delle forme e dei personaggi suggerisce un'atmosfera inclusiva e accogliente, in linea con i valori della Caritas di sostegno e condivisione.

In questo spazio, le convenzioni sono messe da parte a favore di un'espressione artistica che invita a vedere il mondo attraverso una lente di meraviglia e possibilità. Il murale di Gaia diventa così un simbolo vivente dell'importanza di stare insieme, di condividere esperienze e storie, rafforzando il legame tra i membri della comunità.



Prova reale, particolare dipinto ad acrilico



Particolare

# Ciclo Vitale

Progetto adatto per il cortile della Foresteria sia per la sala Mensa

Il progetto di **Daniela Dorinzi** è un affresco dinamico che esplora il ciclo di notte e giorno attraverso l'uso di colori vivaci e figure di fauna e flora. La composizione è divisa in due parti distinte ma collegate, con una parte che rappresenta la notte e l'altra il giorno, e al centro, una transizione che sembra fondere le due metà in un momento di energia pura e vitale.

Da un lato, i toni freddi e calmi del blu e del verde richiamano la quiete della notte, abitata da creature notturne come farfalle e uccelli in volo silenzioso. Dall'altro, i colori caldi dell'arancione, del giallo e del rosso evocano la luce solare del giorno, piena di vitalità e movimento. Le forme organiche e i motivi che ricordano i raggi solari o le strutture molecolari aggiungono un senso di connessione tra gli elementi naturali e la scienza, suggerendo un legame intrinseco con l'ambiente e la vita sulla Terra.

# Ciclo Vitale

La transizione tra notte e giorno è presentata con un'esplosione di colori e forme che sembrano danzare sulla tela, trasmettendo emozioni di gioia, speranza e meraviglia. L'arte di Dorinzi invita gli osservatori a contemplare il ritmo naturale del mondo e a trovare ispirazione e conforto nella costante rinascita che ogni alba e tramonto rappresentano.

Particolare Rielaborato nei toni e nella texture





Prova reale, particolare dipinto ad acrilico

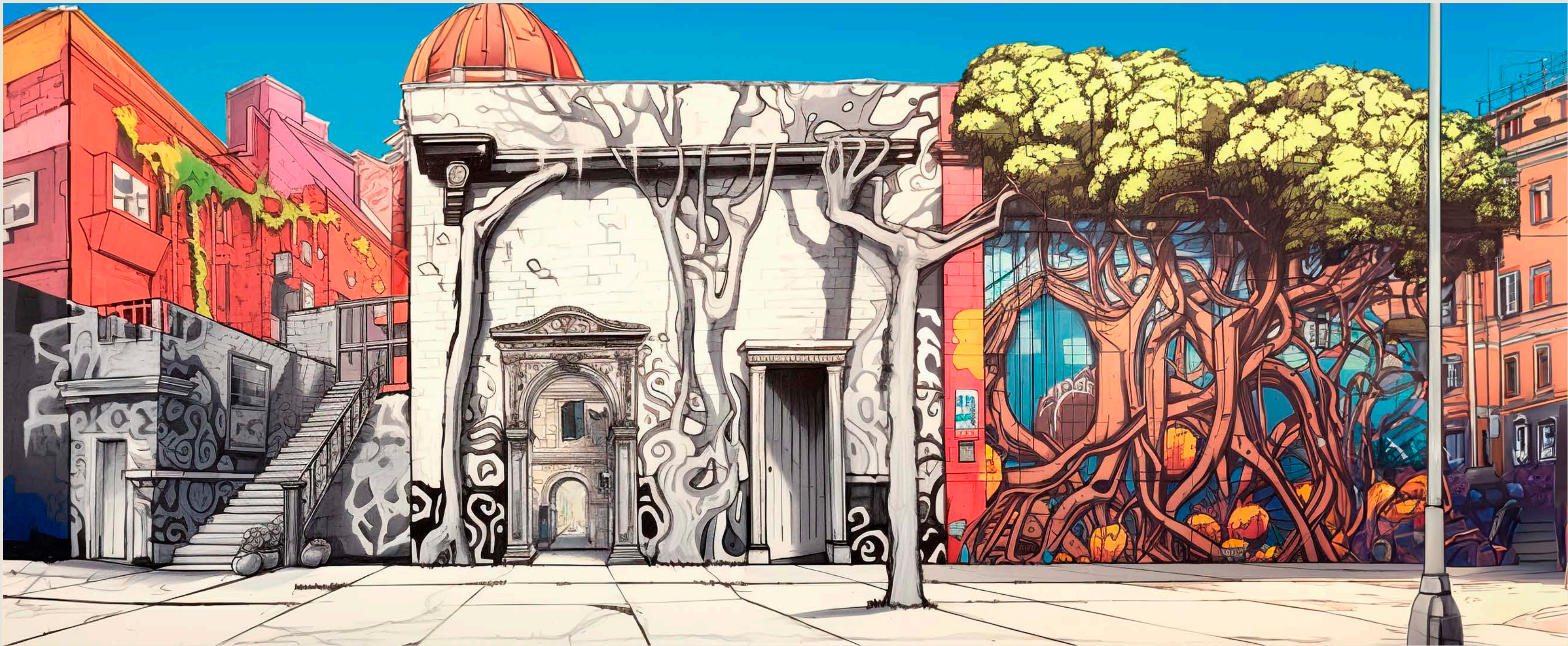
# Giardino dell'Eden

Progetto adatto per la sala Mensa

Il murale di **Sofia Agostino** è un affresco che rappresenta una scena pastorale idilliaca, ricca di dettagli e sfumature che invitano allo sguardo e alla riflessione. Il paesaggio dipinto è un armonioso connubio tra architettura e natura, dove le costruzioni sembrano crescere dagli alberi e dalle colline come se fossero parte integrante dell'ambiente circostante. Da un lato, la scena è avvolta nelle tonalità calde e accoglienti del tramonto, con un cielo che gradatamente passa dal turchese del giorno al nero della notte, mentre dall'altro lato, la freschezza dell'alba con il cielo azzurro e la vegetazione rigogliosa suggerisce un nuovo inizio. Questa dualità del ciclo giorno-notte simboleggia il passaggio del tempo e il rinnovamento costante della vita.

Le figure umane sono armoniosamente inserite nel paesaggio, suggerendo una simbiosi tra l'uomo e la natura. Gli uccelli in volo e la varietà di piante e fiori rappresentati con colori vivaci enfatizzano la biodiversità e la bellezza del mondo naturale, offrendo una visione di serenità e abbondanza.

Quest'opera è pensata per essere un'oasi di tranquillità all'interno della mensa della Caritas, un luogo dove le persone possono trovare conforto e ispirazione, ricordando loro la bellezza e la pace che può essere trovata nella natura e nella comunità.



particolare

# Passaggi Urbani

Progetto adatto per il cortile della Foresteria sia per la sala Mensa

Il murale di **Elena Chirilli** è un'opera che gioca con la percezione e sfida i confini tra realtà e rappresentazione artistica. L'arte di Elena trasforma un semplice muro in una finestra aperta sulla città eterna, Roma, creando una serie di passaggi visivi che invitano a un viaggio immaginario attraverso il tempo e lo spazio.

La composizione del murale si articola attraverso una serie di architetture e vedute romane, con ingressi e passaggi che si susseguono in un intricato gioco di prospettive. Alcuni elementi del murale sono raffigurati come se fossero parte integrante del paesaggio urbano circostante, mentre altri sembrano aprire squarci su mondi nascosti, quasi a suggerire la presenza di una Roma parallela, ricca di segreti e storie da scoprire.

Interessante è l'idea di un murale nel murale, che si riflette su se stesso, creando un effetto di mise en abyme che porta lo spettatore in un viaggio nel viaggio, una riflessione sulla natura dell'arte e sulla sua capacità di creare universi infiniti.

Questo approccio crea un'atmosfera di meraviglia e curiosità, rendendo il cortile della foresteria della Caritas un luogo di riflessione e di dialogo tra il passato glorioso di Roma e la vivacità del presente.



Composizione completa

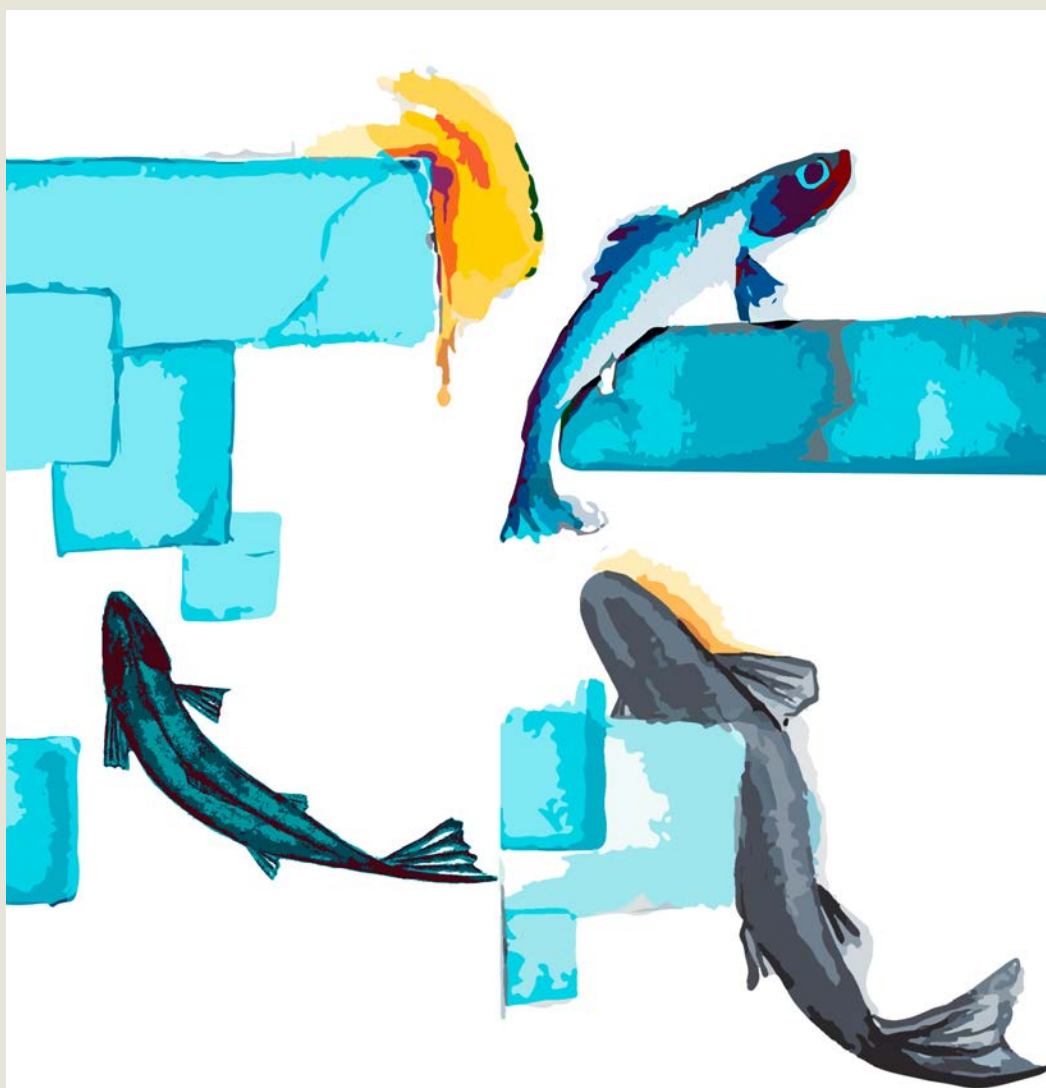
# Ritratti di Solidarietà

Progetto adatto per la sala Mensa

Il murale realizzato da **Angelica Giansanti** per la mensa della Caritas di Roma è un vivace omaggio alla comunità e all'inclusione. Nell'opera si assiste a una scena di convivialità, dove persone di diverse età e background sociali condividono un pasto, simbolo universale di unione e fratellanza. I colori vivaci e le figure stilizzate trasmettono un senso di allegria e accoglienza, evocando lo spirito caloroso e aperto che dovrebbe caratterizzare ogni mensa sociale.

La disposizione dei tavoli e delle persone suggerisce un dialogo aperto e fluido, dove ognuno ha il proprio spazio ma è al contempo parte di un insieme più grande. La rappresentazione di diverse generazioni e il chiaro intento di includere rappresentanti di diverse culture, anche se non ancora completamente realizzato, enfatizza l'importanza della diversità come forza e come risorsa.

Il progetto di Angelica, ancora in fase di completamento, si preannuncia come un'opera che arricchirà non solo le pareti della mensa ma anche lo spirito di chi la frequenta, promuovendo un messaggio di solidarietà e rispetto reciproco.



Particolare



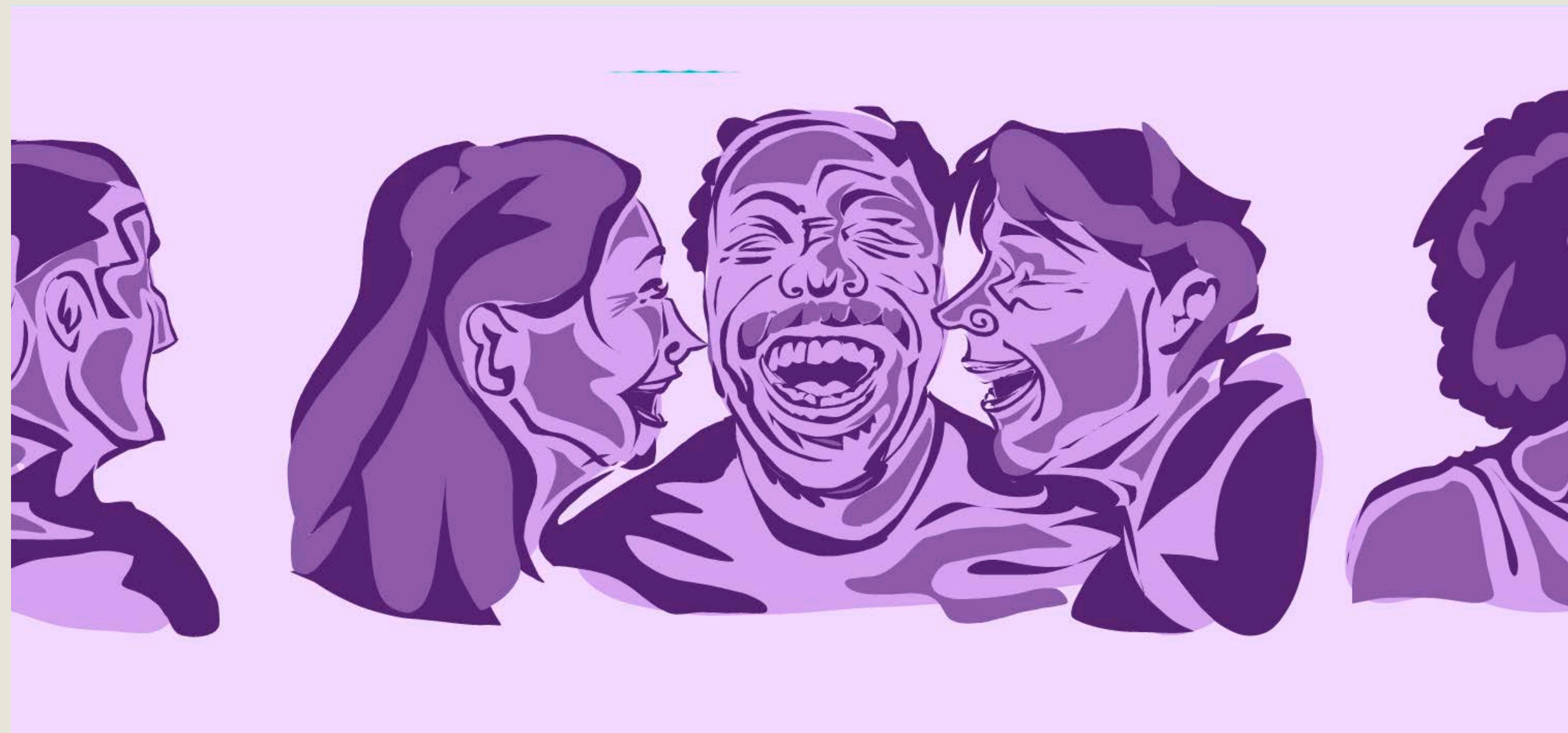
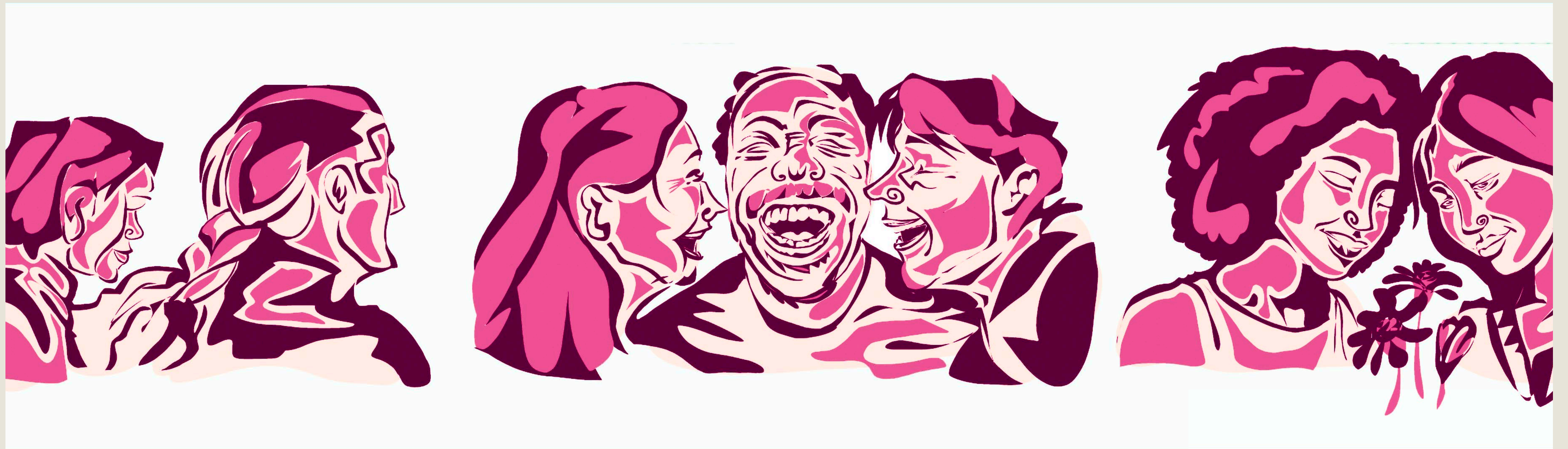
Particolare

# Armonie Fluttuanti

Progetto adatto per la sala Mensa

Il murale di **Rodolfo Sorino** per la mensa della Caritas di Roma è un'opera che fonde elementi figurativi e astratti per creare un ambiente rilassante e armonico, ideale per una mensa sociale. Lo studente utilizza la figura del pesce, che tradizionalmente rappresenta abbondanza e movimento, per popolare uno spazio illimitato, sottolineando la fluidità e la libertà. I pesci sembrano nuotare attraverso rettangoli di colore che ricordano l'acqua, portando una sensazione di calma e continuità. Le figure umane stilizzate emergono dall'opera come custodi silenziosi di questo mondo sottomarino, figure senza tempo che osservano e partecipano all'armonia generale. Le forme geometriche si sovrappongono e interagiscono senza sforzo con le figure, creando un'illusione di profondità e di dinamismo controllato.

Rodolfo Sorino ha quindi inteso creare non solo un'opera visivamente piacevole, ma un'esperienza che possa influenzare positivamente lo stato d'animo degli ospiti della mensa, evocando tranquillità e contemplazione.



# Risate Condivise

Progetto adatto per la sala Mensa

L'opera di **Viola Franceschetti** per la mensa della Caritas è una celebrazione vibrante dell'allegria e del calore umano. Attraverso una palette ristretta ma espressiva, l'artista cattura momenti di gioia e condivisione, elementi essenziali della convivialità che animano ogni mensa sociale. Le figure, rese con linee audaci e forme stilizzate, esprimono un'ampia gamma di emozioni positive, dal comfort reciproco alla gioia condivisa.

Le due scene centrali sono particolarmente toccanti: la prima raffigura due persone in un momento di intimità e scambio, mentre la seconda mostra due figure in un'esplosione di risate, simbolo dell'importanza della felicità e del supporto reciproco, soprattutto in contesti di aiuto sociale. La scena finale, con due persone e un fiore, è un'immagine potente di gentilezza e bellezza, elementi che hanno un ruolo cruciale nel nutrire non solo il corpo ma anche lo spirito.





Particolare

# Graffiti di Vita

Progetto adatto per il cortile della Foresteria

Il murale di **Annamaria Dascalu** per il cortile esterno della foresteria della Caritas è un'opera che incarna l'energia, la vitalità e il dinamismo della cultura giovanile urbana. La composizione audace combina elementi grafici, come stelle e fulmini, con ritratti stilizzati che sembrano catturare l'espressione spontanea e talvolta cruda della vita cittadina.

L'uso di colori vivaci e contrastanti su uno sfondo che richiama il caos e la texture delle strade urbane crea un impatto visivo forte, che riflette l'esperienza viscerale e talvolta travolgente della vita in città. Il murale parla un linguaggio visivo che è immediatamente riconoscibile e rilevante per i giovani, con una sensibilità che echeggia l'arte di strada e il graffitismo.

La combinazione di immagini vegetali, come i fiori, con i volti umani potrebbe simboleggiare la ricerca di bellezza e naturalezza all'interno del contesto urbano costruito e spesso caotico, mentre le espressioni dei volti riflettono un'ampia gamma di emozioni umane.



**Grazie  
a tutta la comunità  
della CARITAS**